

LC-RC01 安裝說明

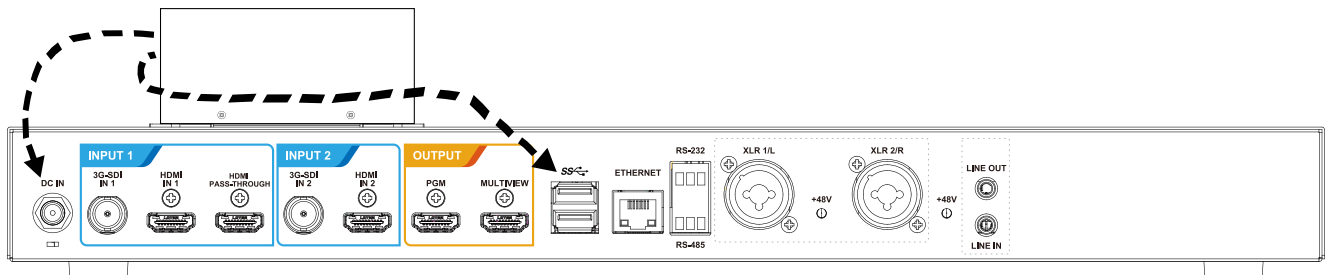
1. 配件

- 1.1 固定用 M3 x 4，螺絲 x 2
- 1.2 簡易安裝說明

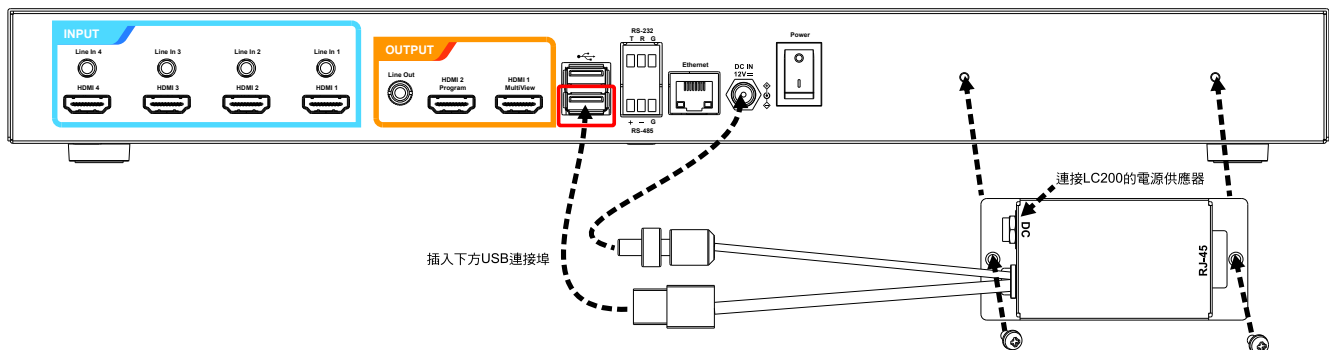
2. 安裝

- 1. 將轉接盒鎖固至錄播機，並連接 DC 電源、USB

■ LC100 / LC100N

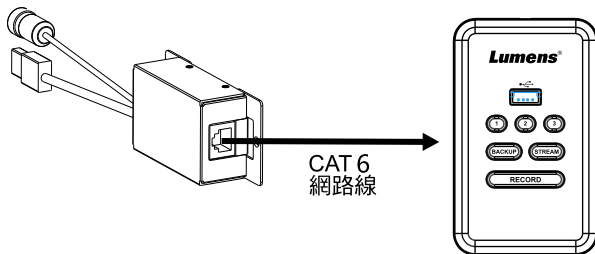


■ LC200

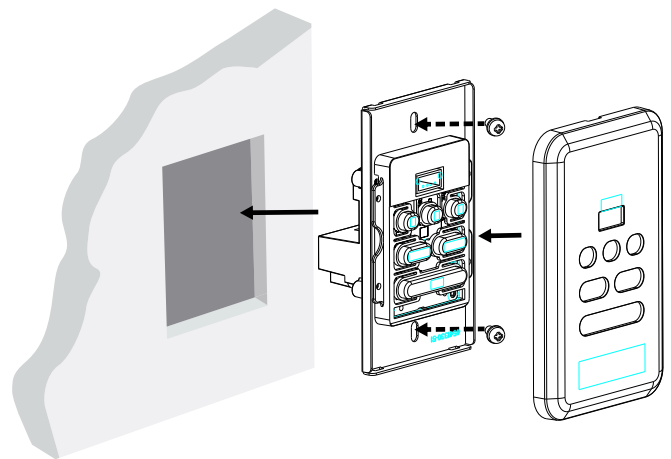
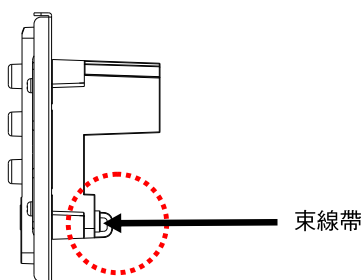


- 2. 使用 CAT6 網路線進行連接 (長度不超過30米)

- 4. 將控制盒安裝於牆面

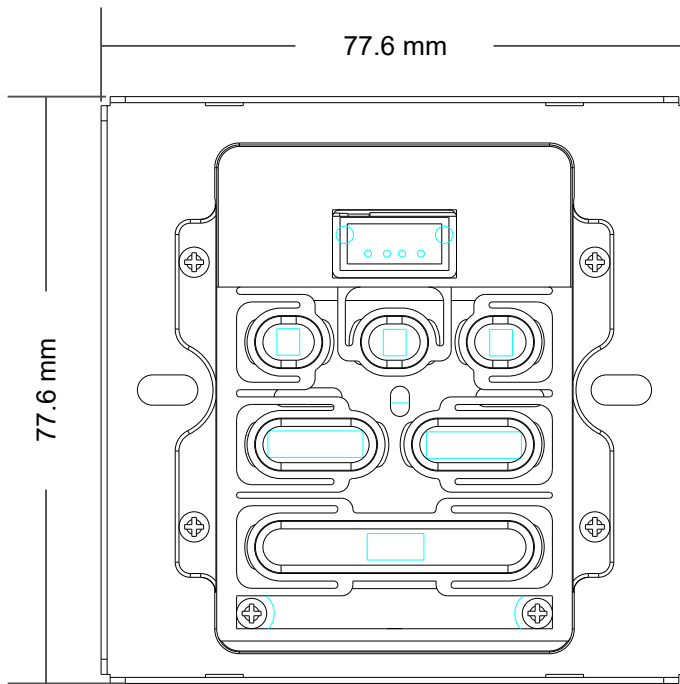


- 3. 使用束線帶穿過固定孔，將網路線固定於 LC-RC01 控制盒

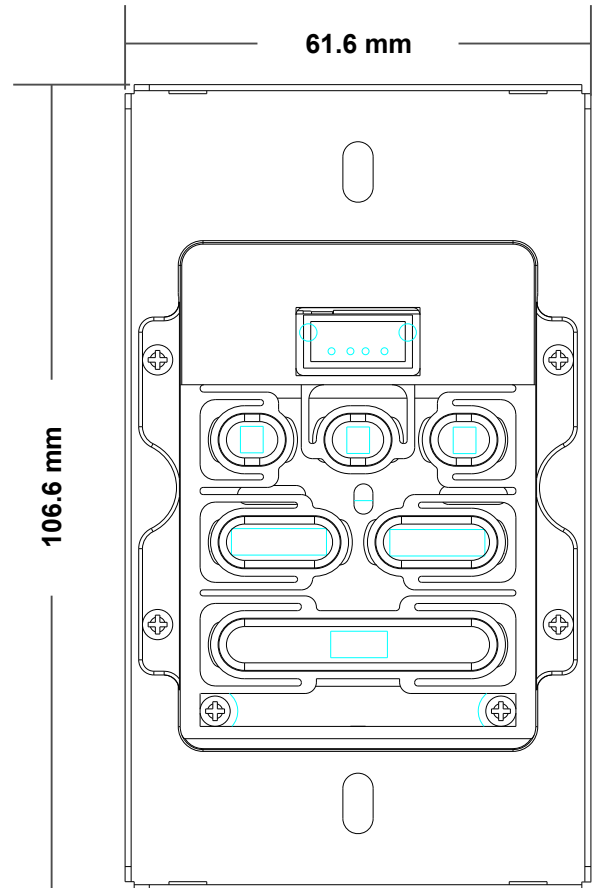


3. 尺寸

* 尺寸圖為 1:1 圖示



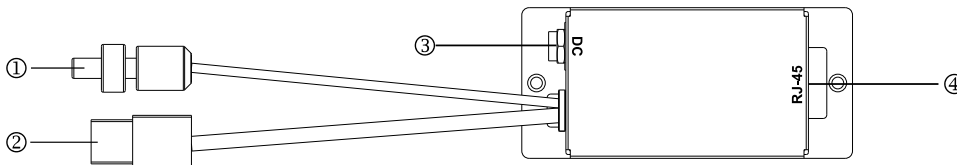
LC-RC01E 歐規



LC-RC01U 美規

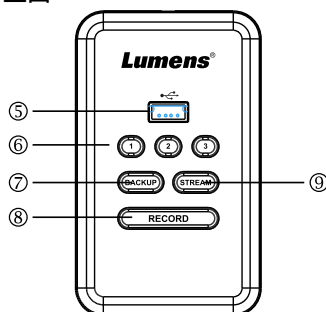
4. 介面說明

* LC-RC01 轉接盒

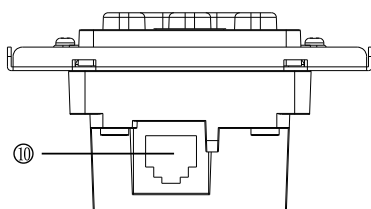


* LC-RC01 控制盒

正面



底部



| NO. | 項目 | 功能說明 |
|-----|-------------|---|
| 1. | DC 電源輸出接頭 | 連接至錄播機機身 |
| 2. | USB 控制接頭 | 連接至錄播機 USB 連接埠 |
| 3. | DC 電源輸入連接孔 | 將原本連接錄播機之電源線改連接於此輸入接口 |
| 4. | RJ-45 網線連接埠 | 連接控制盒 |
| 5. | USB2.0 插孔 | 可插入隨身碟 |
| 6. | 1-2-3 | 切換版型 (除切換版型外, 也可設定觸發攝影機 Preset) |
| 7. | BACKUP | 單擊按鈕, 開始備份; 再次單擊按鈕, 中斷備份 (將最後一次錄影的資料夾, 備份到 USB 隨身碟) |
| 8. | RECORD | 單擊按鈕, 開始錄影; 再次單擊按鈕, 停止錄影 |
| 9. | STREAM | 單擊按鈕, 開始串流; 再次單擊按鈕, 停止串流 |
| 10. | RJ-45 網線連接埠 | 連接轉接盒的 RJ-45 |

※相關影片操作教學, 請至YouTube [My Lumens]頻道觀看

